

车外启动点，**2005 年 4 月前**生产的汽车

车外启动点位于发动机舱内左侧，靠近左侧前围板。

车外启动点, 2005 年 5 月之后生产的汽车 → 章。

车外启动点装配一览，2005年4月前生产的汽车

1 - 带肩螺母

q M8

q 20 Nm

2 - 车外启动点壳体

3 - 六角带肩螺栓

q M6

q 8 Nm

4 - 液压油的备用油箱和车外启动点的支架

5 - 圆柱头螺栓

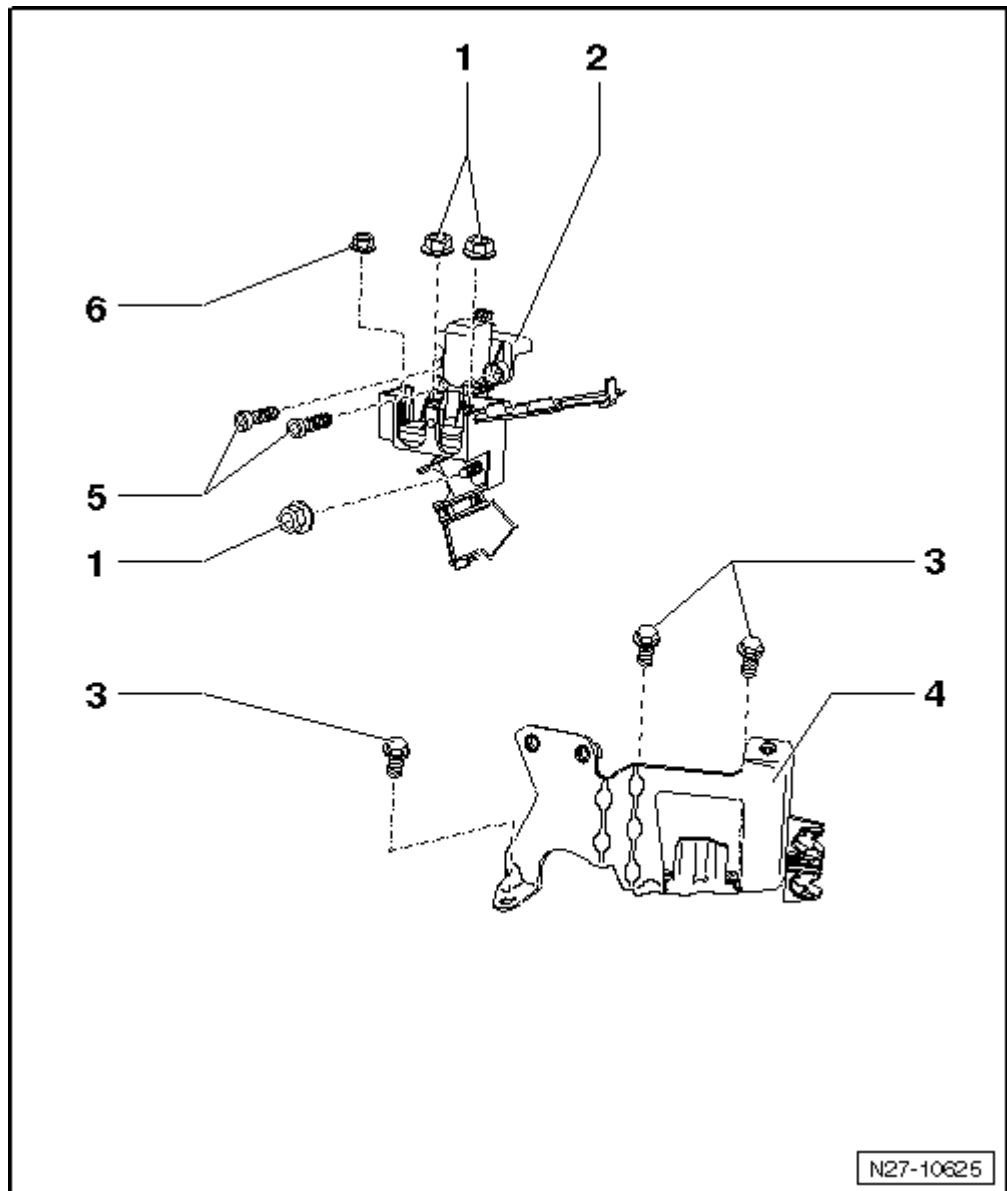
q M6 x 15

q 8 Nm

6 - 带肩螺母

q M6

q 10 Nm



拆卸和安装 2005 年 4 月前生产汽车的车外启动点

必备的专用工具、检测仪器以及辅助工具

t 扭力扳手 -V.A.G 1331/-

拆卸：



小心！

一定要严格按照维修手册说明的操作步骤来断开和连接蓄电池 → 章。如果没有按照顺序操作，则可能导致蓄电池断开装置被打开，并且损坏汽车电气设备。

— 断开蓄电池 → 章。

V.A.G 1331



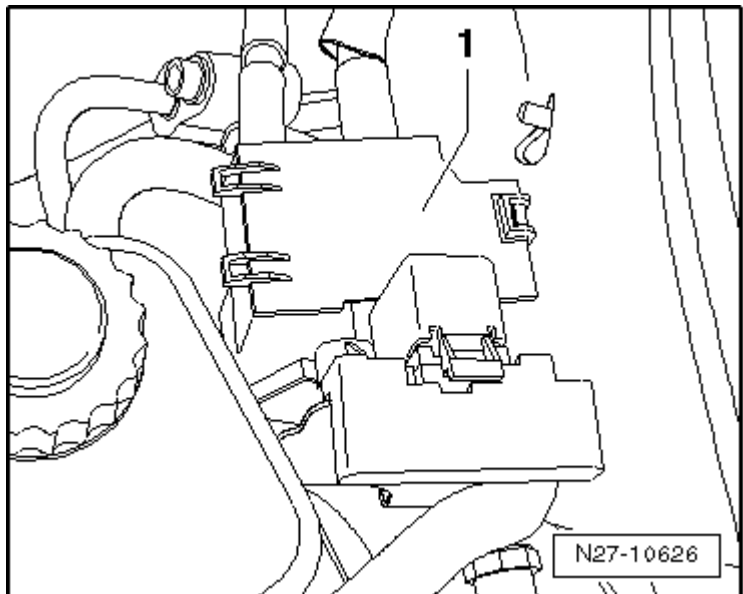
W00-0427

— 翻起盖板-1-。

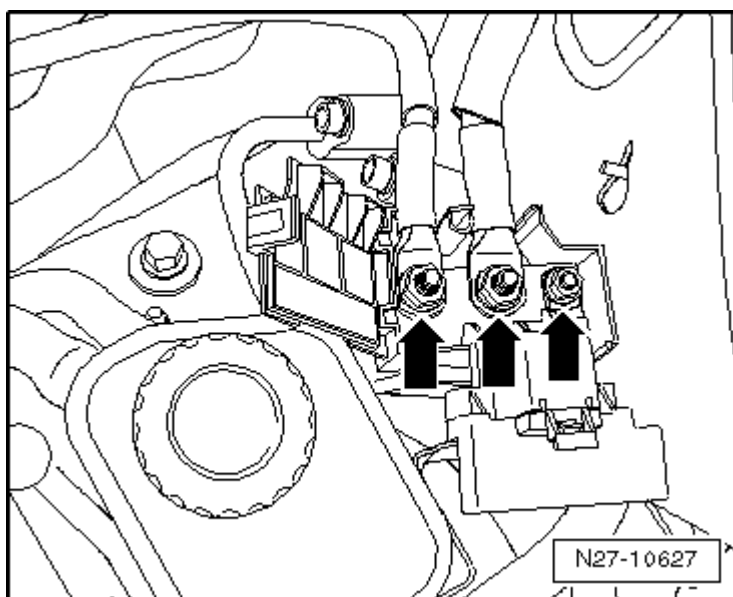


提示

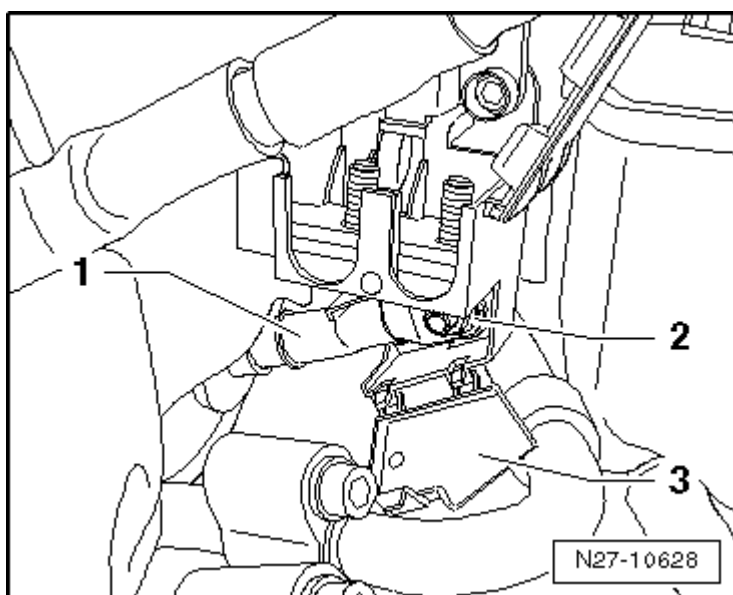
图上显示的是途锐 V6 上的车外启动点。配备其他型号发动机的汽车只有两根连接导管。



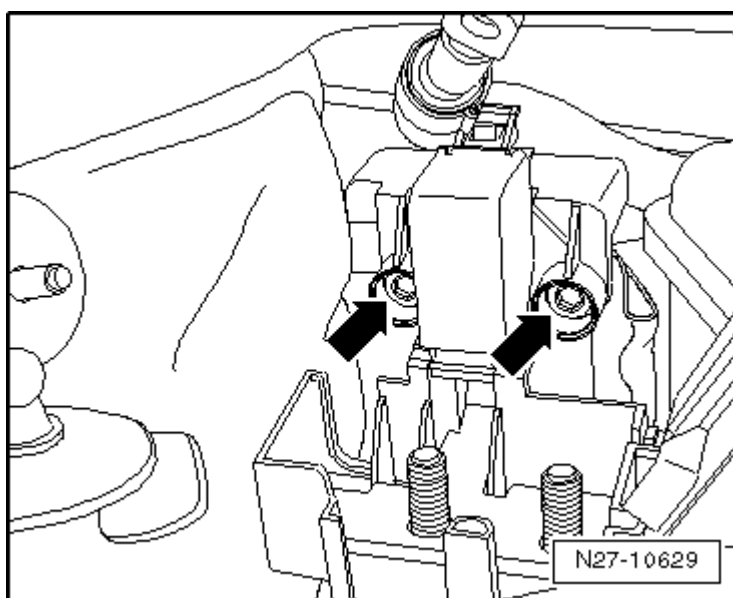
— 拧下紧固螺母-箭头- 并从连接螺纹中取下连接导管。



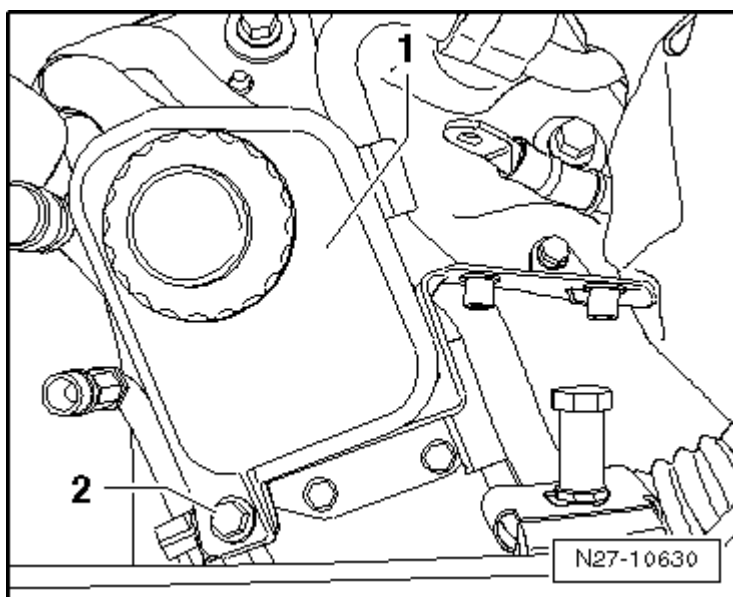
- 翻起盖板-3-，拧下紧固螺母-2-并从连接螺纹中取下连接导管-1-。



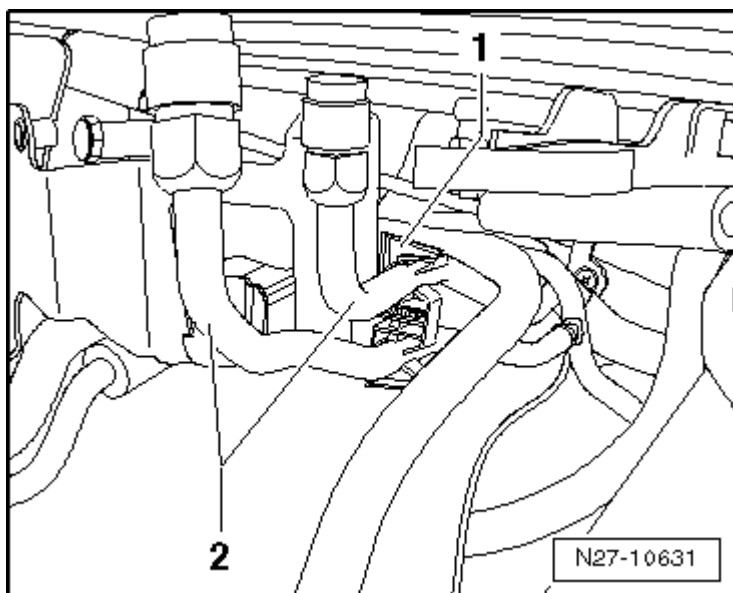
- 拧出这两个紧固螺栓-箭头-，并从车中向上取出车外启动点的壳体。



拧下液压油的备用油箱-1- 的紧固螺栓-2-，从支架上取下液压油的备用油箱-1-并将其与连接的软管放在一侧。



- 从支架-1- 中脱开制冷剂的两根导管-2-。

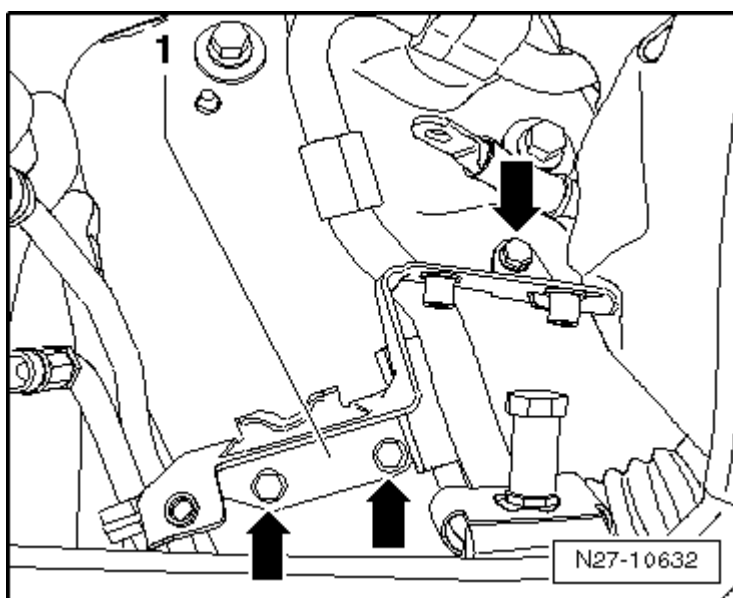


- 拧出三个紧固螺栓-箭头-，并从车中取出液压油的备用油箱和车外启动点的支架-1-。

安装：

安装以倒序进行，同时必须注意以下几点：

- 注意安装液压油的备用油箱时，要正确卡止在液压油的备用油箱和车外启动点的支架上。
- 以规定的拧紧力矩拧紧所有的螺栓连接 → 章。



小心！

- t 一定要严格按照维修手册说明的操作方法来连接蓄电池 → 章。如果没有按照顺序操作，则可能导致蓄电池断开装置被打开，并且损坏汽车电气设备。

t 注意有关蓄电池电极螺栓连接件的说明 → 章。

— 连接蓄电池 → 章。

车外启动点, 自 2005 年 5 月起生产的汽车

车外启动点位于发动机舱内左侧, 靠近左侧前围板。由于装备的不同, 可能液压油的备用油箱和车外启动点支架的形状与图示有所偏差。

车外启动点, 2005 年 4 月前生产的汽车 → 章。

车外启动点装配一览, 自 2005 年 5 月起生产的汽车

1 - 带肩螺母

q M8

q 20 Nm

2 - 正极

q SW 17

q 20 Nm

3 - 内梅花螺栓

q M6

q 9 Nm

4 - 车外启动点壳体

5 - 六角带肩螺母

q M6

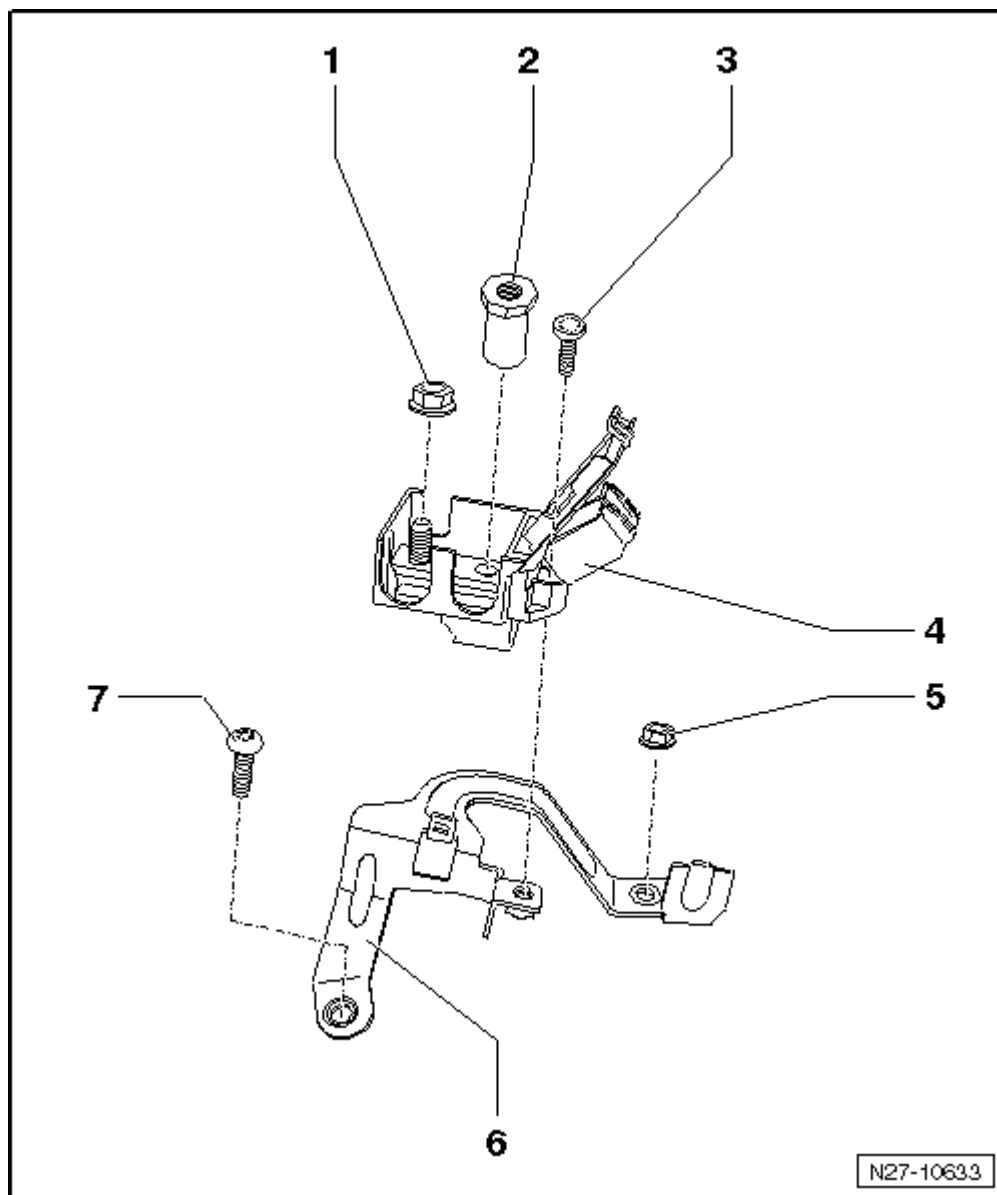
q 8 Nm

6 - 液压油的备用油箱和车外启动点的支架

7 - 星形螺栓

q M6

q 9 Nm



拆卸和安装自 2005 年 5 月起生产汽车的车外启动点

必备的专用工具、检测仪器以及辅助工具

t 扭力扳手 -V.A.G 1331/-

拆卸:



小心!

一定要严格按照维修手册说明的操作步骤来断开和连接蓄电池 → 章。如果没有按照顺序操作, 则可能导致蓄电池断开装置被打开, 并且损坏汽车电气设备。

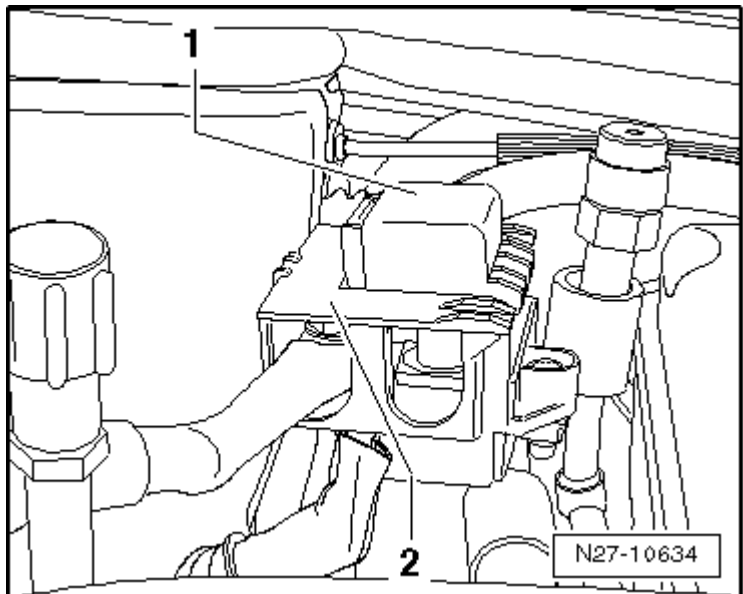
— 断开蓄电池 → 章。

V.A.G 1331

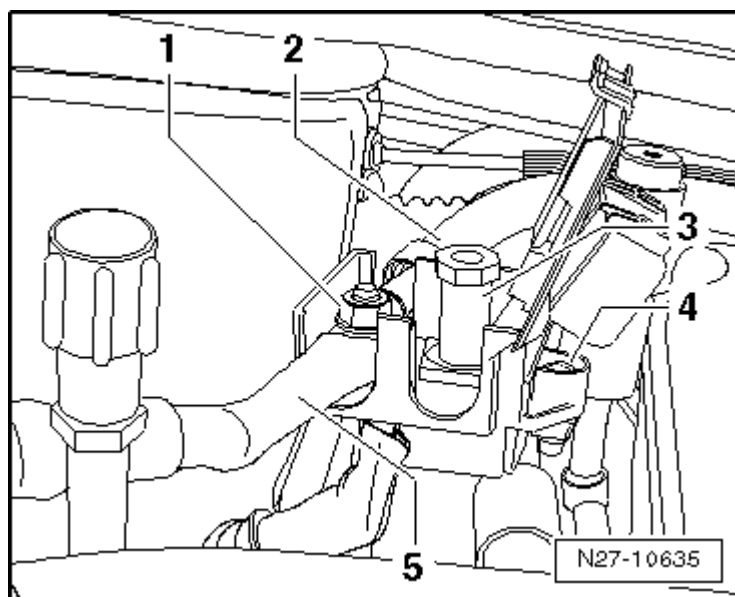


W00-0427

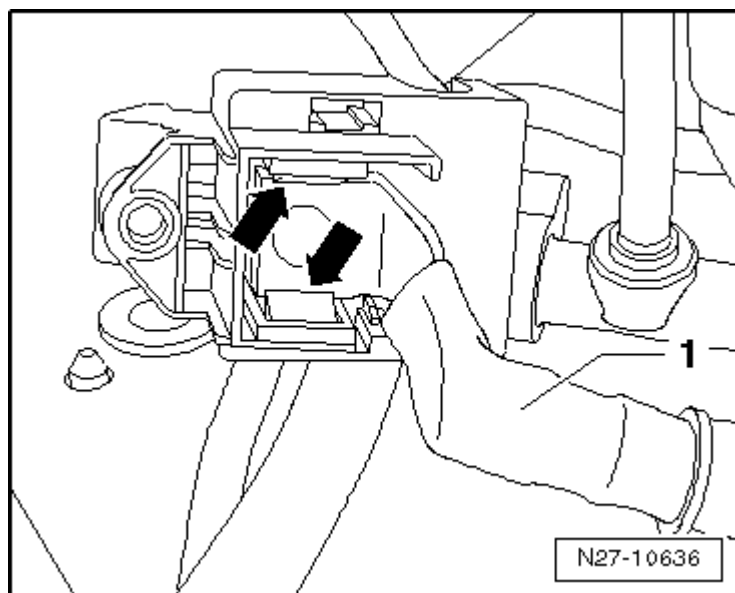
— 翻起正极翻板-1-和盖板-2-。



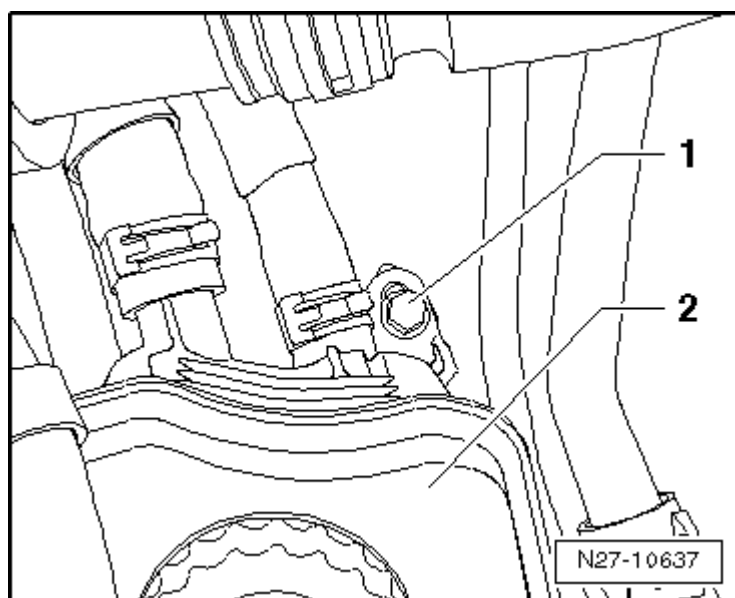
- 拧下紧固螺母-1- (SW 13) 并从连接螺纹中取下导管-2-和-5-。
- 拧下正极-2-(SW 17)。
- 拧出紧固螺栓-4-。
- 根据连接的导线长度, 向上从支架上取下车外启动点的壳体。



- 脱开两个锁止凸耳-箭头-，并向下从车外启动点的壳体中拔出正极线的连接件-1-。



- 拧下液压油的备用油箱-1-的紧固螺栓-2-，从液压油的备用油箱和车外启动点的支架上取下液压油的备用油箱-2-，并将其与连接的软管放在一侧。



拧下紧固螺栓-1-和紧固螺母-3-，并从汽车上取下液压油的备用油箱和车外启动点的支架-2-。

安装：

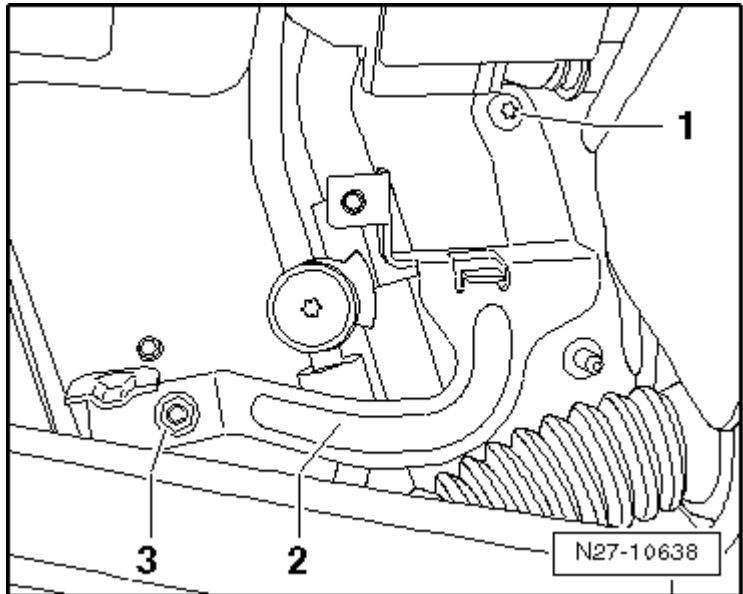
安装以倒序进行，同时必须注意以下几点：

- 注意安装液压油的备用油箱时，要正确卡止在液压油的备用油箱和车外启动点的支架上。
- 以规定的拧紧力矩拧紧所有的螺栓连接 → 章。



小心！

- t 一定要严格按照维修手册说明的操作方法来连接蓄电池 → 章。如果没有按照顺序操作，则可能导致蓄电池断开装置被打开，并且损坏汽车电气设备。
- t 注意有关蓄电池电极螺栓连接件的说明 → 章。



- 连接蓄电池 → 章。